

INFORMATIONS

Cher patient,

Bienvenue au Service de radiologie du Centre Hospitalier de Brioude.

Vous allez bientôt bénéficier d'un scanner.

Cette brochure vous donne de plus amples informations sur cette intervention et sur votre préparation à cet examen.

Si vous avez encore des questions, n'hésitez pas à les poser au médecin ou au manipulateur en électroradiologie.



Brochure à l'intention
des patients et de leur famille.

SERVICE D'IMAGERIE MEDICALE

Dr Monaem TURKI, Chef de Service

Dr Hajer BEN KHELIFA

Contact : 04.71.50.98.08

De 8H à 17H30

Adresse mail : radiologie@ch-brioude.fr

Prise de rendez-vous
possible par internet :

www.ch-brioude.fr

Puis "Prendre un rendez-vous"

Service Imagerie
Centre Hospitalier de Brioude
2 rue Michel de l'Hospital
BP 140

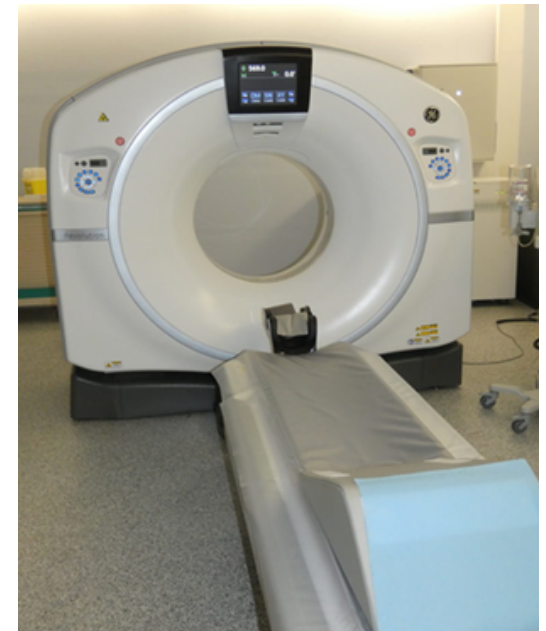
43100 BRIOUDE

04.71.50.99.99

www.ch-brioude.fr



SERVICE IMAGERIE SCANNER



Qu'est-ce qu'un scanner ?

Le scanner est un examen d'imagerie médicale qui utilise des rayons X pour réaliser, de manière ciblée, des images en coupes fines du corps humain.

Un scanner peut être prescrit pour l'exploration du cerveau, de l'abdomen, du pelvis, de la cage thoracique ou encore des os.

Il peut également être effectué lors du suivi de certains traitements, notamment en cancérologie, ou pour guider des ponctions dans des organes profonds, ou encore pour définir le trajet d'un vaisseau sanguin ou la localisation d'un organe par rapport à un autre.

Pour certains examens, un produit de contraste iodé pourra être injecté afin de bien visualiser les organes et vaisseaux examinés.

Comment vous y préparer ?

Pas de préparation spécifique, sauf sur demande médicale particulière.

Votre consentement vous sera demandé et doit être signé.

Un repas léger peut être pris.

Retirer tout objet métallique (dentier, lunettes, piercing, bijoux, soutien-gorge, pince à cheveux.)

Important : signaler toute possibilité de grossesse.

Il vous sera demandé de :

- Déshabiller la partie du corps concernée.
- Si vous devez avoir une injection de produit de contraste, une voie veineuse vous sera posée par le manipulateur radio.
- Prévenir le radiologue ou le manipulateur radio de la prise de médicaments, d'un éventuel traitement antidiabétique ou thyroïdien.
- Prévenir le radiologue ou le manipulateur radio si vous avez eu un examen à base de produit de contraste dans les dernières 48h.
- Avertir si vous avez déjà fait une réaction allergique.
- Apporter les résultats de la prise de sang récente concernant la fonction rénale.

L'examen :

Vous serez allongé sur une table mobile qui se déplace dans un anneau ouvert durant l'examen.

Vous serez seul dans la pièce mais vous pouvez communiquer avec l'équipe médicale qui se trouve derrière la vitre et qui peut intervenir à tout moment. L'examen dure entre 10 et 30 minutes.

Il vous sera demandé de ne pas bouger et d'arrêter votre respiration pendant de courts instants à l'acquisition des images

Votre enfant doit passer un scanner, votre consentement et votre autorisation sont obligatoires.

Les doses en rayon X sont adaptées à l'âge et au poids de l'enfant.



© SH - Association SPARADRAP

Que se passe-t-il après l'injection ou du produit ?

Le produit de contraste est éliminé par les reins en l'espace de quelques heures.

Effets secondaires d'un produit de contraste :

La tolérance est généralement excellente mais certains effets secondaires rares peuvent survenir :

- Produits iodés : sensation d'échauffement, nausée, allergie. L'allergie aux produits de contraste iodés n'est pas liée à une éventuelle allergie aux produits de la mer (huitre, moules...) ou aux désinfectants cutanés à base d'iode

Si vous avez déjà fait ou eu des allergies, il faut bien le signaler au manipulateur radio ou au médecin avant l'examen .

Que se passe-t-il après l'examen ?

L'examen sera analysé par le radiologue et un compte rendu sera rédigé et transmis dans les meilleurs délais au médecin prescripteur, Il vous sera remis un livret avec des codes informatiques pour visualiser vos images et un CD .

Le retour à la maison.

Vous pouvez boire et manger normalement.

Si vous avez eu un produit de contraste :

Il est important de bien s'hydrater pendant les 48 heures suivant l'examen : 1,5L par jour.